



LED 灯器(高光度)

塗色:白

概要

LED 灯器は、高輝度 LED (Light Emitting Diode) 発光素子を使用した「航路標識用灯器」です。長期間メンテナンスフリーでご利用いただけます。本灯器は発光効率の良い LED 素子の使用で消費電力の大幅な低減を図ることで、太陽光発電システム電源と組み合わせると、ランニングコストの低減に加え、長期間メンテナンスフリーでご利用いただけます。

特徴

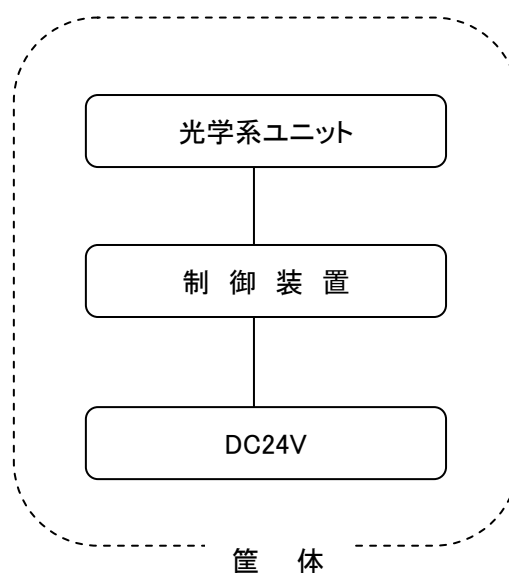
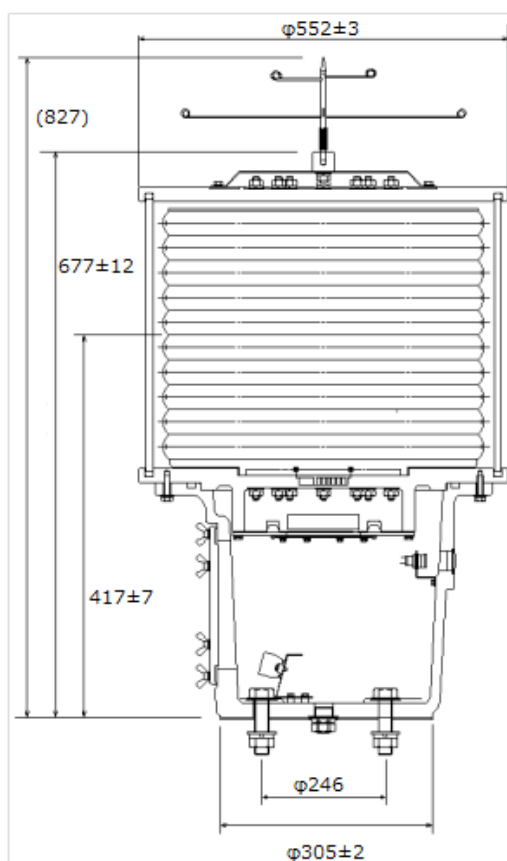
本灯器は、光学系ユニット・制御装置・筐体から構成されています。

1. 光学系ユニットは、光源部と集光部より構成されております。
2. 光源部は、リング状に並べた高輝度 LED 素子を使用します。
3. 集光部はプラスチックレンズを使用し軽量化を図り、高輝度 LED 素子からの光を効率よく集光します。
4. 光学系ユニットを積層することにより 7400cd 以上の高光度を要する航路標識用灯器として採用いただけます。
5. 制御装置は、昼夜検出、灯質作成回路、灯火監視等の機能を備え、安定した動作を行います。
6. 筐体は耐食アルミニウム鋳物製のため、沿岸海域における長期間の利用に最適です。

仕 様

型 式	LED 灯器 (高光度)
水平光度 (白色発光)	10,000cd以上 (消費電力 140W) (光学系 10 段積層)
光 達 距 離	12 マイル以上
重 量	約 45kg
光 源	高輝度 LED
使用電圧	DC24V
使用温度	-20°C ~ +55°C
フ ー ド	アクリル樹脂 無色透明
保護等級	7 (JIS C 0920)

寸法・構成図



S-VANS セナーアンドパース株式会社

(平成 20 年 4 月 1 日現在)

本製品は改良のために、予告なしに変更することがあります。

本 社 〒144-0041 東京都大田区羽田空港 1-6-6
神戸営業所 〒650-0023 神戸市中央区栄町通 3-6-7(大栄ビル)

TEL (03) 5708-7300(代)
TEL (078) 331-7292(代)

札幌営業所 〒005-0004 札幌市南区澄川 4 条 2-10-17 TEL (011) 823-2250(代)
北九州営業所 〒802-0001 北九州市小倉北区浅野 1-2-39 TEL (093) 533-5371(代)